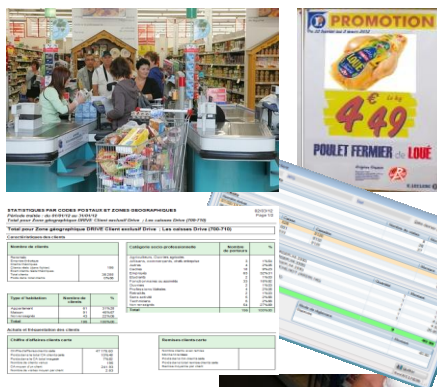


Le suivi des activités Front Office



Il existe bien souvent un réel cloisonnement entre les activités "encaissement" et "comptables" en magasin.

Et cependant, de nombreuses informations et données statistiques issues du Front Office sont éminemment importantes pour celui ou celle chargé du suivi de la situation du magasin.

Cette formation permet de faire un point sur l'ensemble des données Front Office à vocation comptable et contrôle de gestion : comment on y accède et comment on les interprète.

Objectifs de la formation

Appréhender les données disponibles dans le Front Office.
Acquérir les méthodes d'organisation internes visant à améliorer les traitements comptables des activités Front Office.

A QUI S'ADRESSE LA FORMATION

Responsable administratifs et financiers, Comptables, Contrôleur de gestion, Responsable secteur caisses, Responsable coffre.

Ne nécessite pas de pré-requis

ORGANISATION

Durée : 1 jour (7 heures)

Atelier de formation sur site

METHODES

Atelier de formation construit dans un esprit pragmatique, où l'action domine la théorie, La pédagogie est progressive et évolutive, suivant « brique sur brique » ce qui a été acquis précédemment pour un apprentissage exponentiel, renforcé et complet.

Programme réf. : P.FO.SUIAFO

- **Rappel des règles de conservation des données**
 - ✓ Les données consultables en lignes
 - ✓ Les possibilités d'archivages
- **Les opérations promotionnelles**
 - ✓ Présentation des 12 mécaniques promotionnelles disponibles sur le Front Office
 - ✓ Distinction des avantages différés/immédiats, certains/incertains
 - ✓ Impact sur le CA et la marge
 - ✓ Le suivi des émissions et des retours des avantages promotionnels
 - ✓ Principes d'organisation pour améliorer le suivi des budgets et des reversements
- **Le suivi des factures émises**
 - ✓ Principes des clients en compte
 - ✓ Suivi des encours et de leur facturation
 - ✓ Suivi des factures émises à l'accueil
- **Les changements de prix de vente et retour article**
 - ✓ Principes des articles temporaires, écarts de prix, changements de prix
 - ✓ Retour article et ticket d'annulation
 - ✓ Statistiques de suivi
- **Les indicateurs quantitatifs**
 - ✓ Activité par rayon
 - ✓ TVA sur encaissement
 - ✓ TVA sur opérations commerciales
 - ✓ Personnalisation des états
- **Les modes de règlements particuliers**
 - ✓ Les acomptes, avoirs, soldes à la livraison
 - ✓ Le suivi de leurs encours
 - ✓ Leurs utilisations dans le cadre de l'activité station ou l'émission de chèques cadeaux
 - ✓ Le traitement des titres restaurant
 - ✓ Les modes de règlement sensibles
 - ✓ Savoir les repérer et restreindre leurs utilisations
- **Le suivi de l'activité monétique (CB, Cartes privatives, chèques...)**
 - ✓ Support de négociation des frais bancaire
 - ✓ Suivi budgétaire du contrôle des chèques
- **Rappel des principes de contrôle d'accès aux applications**