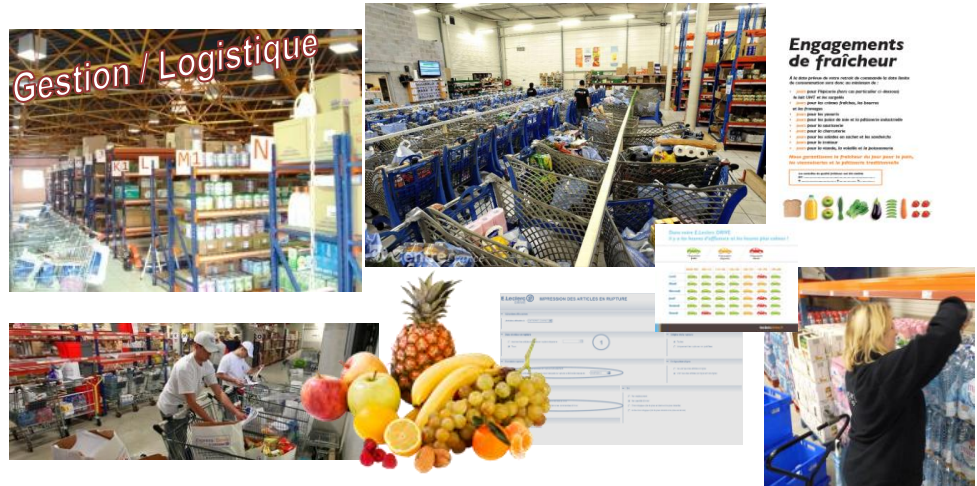


Piloter le Drive



A QUI S'ADRESSE LA FORMATION

Responsable de drive et adjoint

Ne nécessite pas de pré-requis

ORGANISATION

Durée : 1 journée (7heures)

Module de formation sur site

ATELIER SCA

Ce module peut s'intégrer à vos ateliers SCA ⁽¹⁾

METHODES

Module construit dans un esprit pragmatique, avec des exercices pratiques et des mises en situation alternant cas « réalistes » et cas « décalés » pour permettre à chacun de prendre le recul nécessaire et d'intégrer les outils et les meilleures pratiques.

⁽¹⁾ formations organisées par la SCA (GTRH ou GTDrive) avec un contenu personnalisé pour un groupe de participants issus de différents Drive

Contexte

Dans un environnement particulièrement dynamique, le Responsable Drive dispose d'outils innovants, proposant chaque semestre davantage de fonctionnalités pour l'aider à détecter les pistes d'optimisation de gestion. Cet atelier propose une mise à niveau des savoir-faire pour les Responsables, afin de leur permettre de s'appropriier les fonctionnalités adhoc en fonction des bonnes pratiques du moment.

Objectifs de la formation

- Savoir utiliser le Middle Office pour gagner en productivité
- Avoir des indicateurs de performance répondant aux objectifs de la Direction

Programme réf. : P.FO.PILODR

- **Optimiser son implantation**
 - ✓ Travail du parcours & des affectations
 - ✓ Paramétrage et déploiement des méthode d'optimisation logistquie
 - ✓ Gestion des implantations promo
- **Travailler les indicateurs de performances (ruptures, casse, marge, CA)**
 - ✓ Les fonctions d'aide à la commande et d'état de stock
 - ✓ Gestion de l'assortiment : quoi choisir ? pourquoi ? par rapport à qui ?
 - ✓ Anticiper les exclusions et les nouveautés
 - ✓ Travail de la gamme frais : saisonnalités, LS ou trad, multiplicité des réfs ?
 - ✓ Paramétrages et supervision réappro pour réduire le taux de ruptures à la livraison
 - ✓ Contrôler les mouvements de stocks pour fiabiliser sa comptabilité